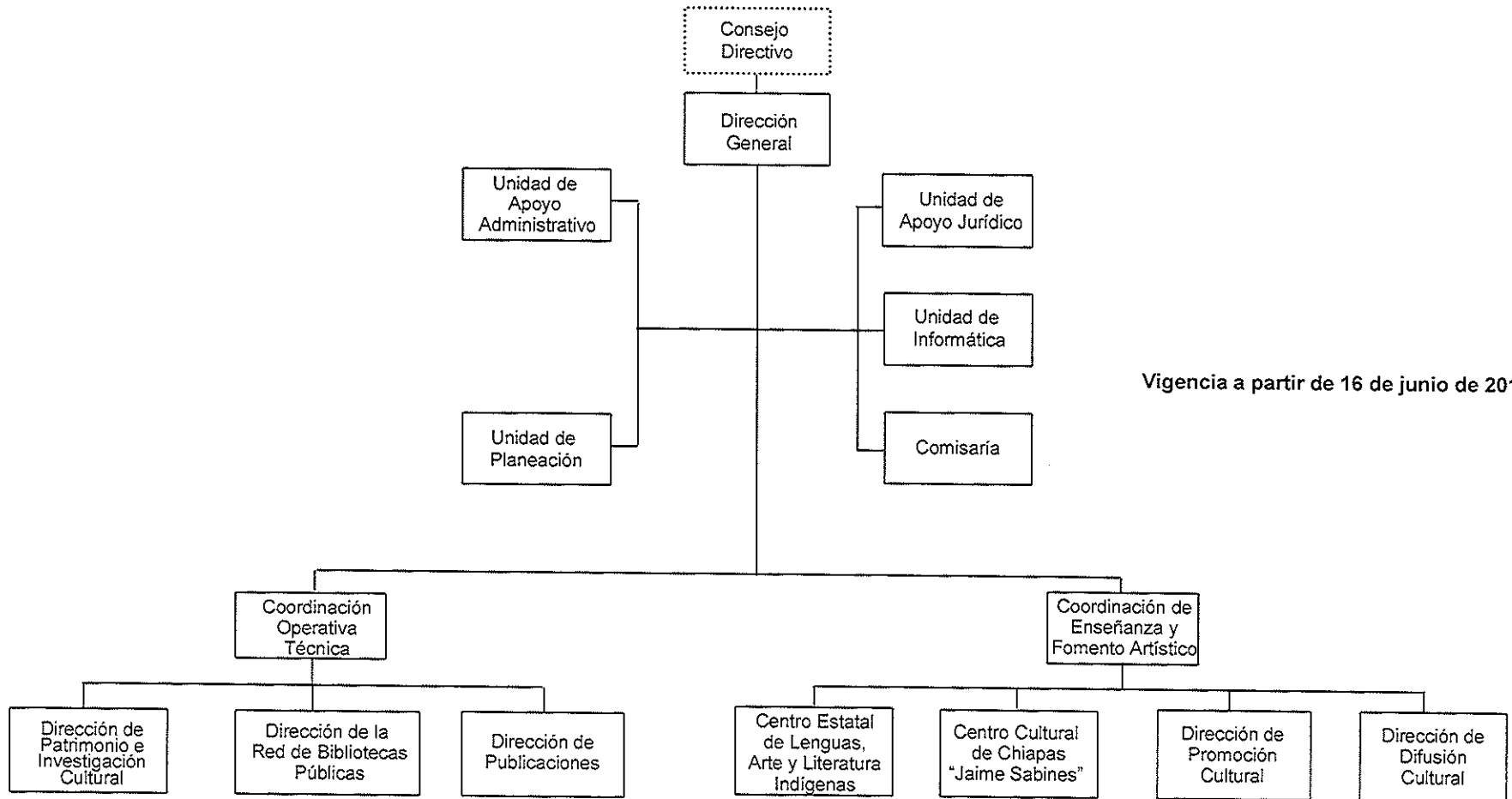
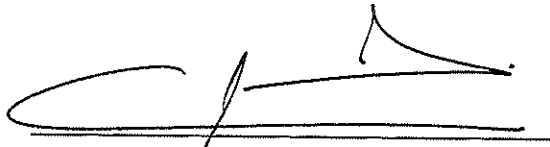


CONSEJO ESTATAL PARA LAS CULTURAS Y LAS ARTES DE CHIAPAS ORGANIGRAMA GENERAL



Vigencia a partir de 16 de junio de 2014


Lic. Nitzia Esmeralda Camacho Castañeda
Directora General de Recursos Humanos
de la Secretaría de Hacienda


Francisco Mandujano Soto
Subsecretario de Administración
de la Secretaría de Hacienda